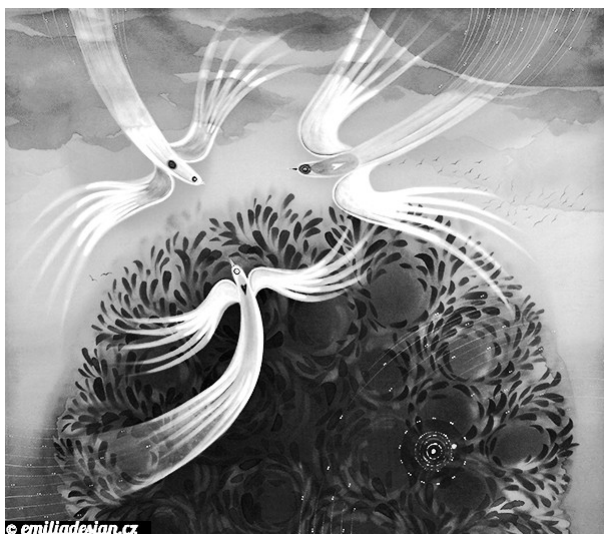


zveme Vás na

Vítání ptačího zpěvu

s vycházkou za ptačími hlasy,
ukázkou odchyty a kroužkování ptáků
a programem "Proč a jak ptáci tak krásně zpívají"



**v sobotu 18. 4. 2015 od 10 hodin
v základně Lesního klubu za Verdekem**

GPS: 50°26'57.630"N, 15°46'47.252"E

Cesta k základně Lesního klubu začíná u hlavní silnice Verdek – Nemojov
naproti hřbitovu ve Verdeku.

Akci finančně
podpořilo
Město Dvůr Králové n./L.

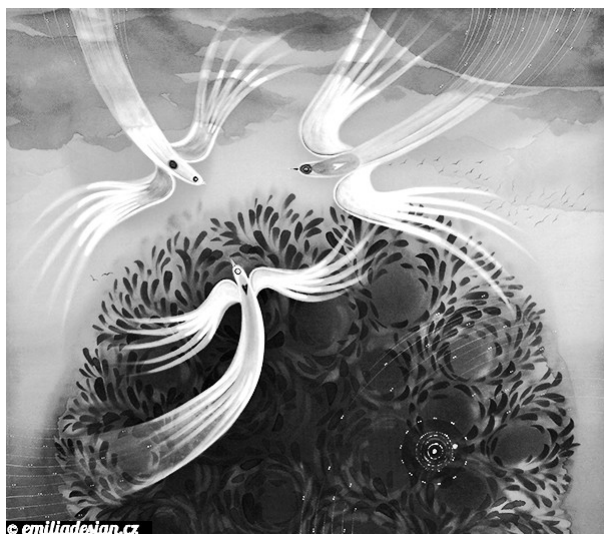


Mgr. Martina Pecnová
774 620 888
martina@pecnovi.cz

zveme Vás na

Vítání ptačího zpěvu

s vycházkou za ptačími hlasy,
ukázkou odchyty a kroužkování ptáků
a programem "Proč a jak ptáci tak krásně zpívají"



**v sobotu 18. 4. 2015 od 10 hodin
v základně Lesního klubu za Verdekem**

GPS: 50°26'57.630"N, 15°46'47.252"E

Cesta k základně Lesního klubu začíná u hlavní silnice Verdek – Nemojov
naproti hřbitovu ve Verdeku.

Akci finančně
podpořilo
Město Dvůr Králové n./L.

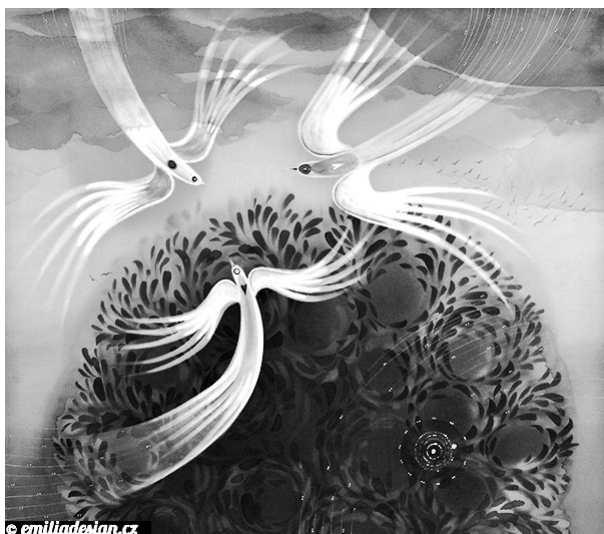


Mgr. Martina Pecnová
774 620 888
martina@pecnovi.cz

zveme Vás na

Vítání ptačího zpěvu

s vycházkou za ptačími hlasy,
ukázkou odchyty a kroužkování ptáků
a programem "Proč a jak ptáci tak krásně zpívají"



**v sobotu 18. 4. 2015 od 10 hodin
v základně Lesního klubu za Verdekem**

GPS: 50°26'57.630"N, 15°46'47.252"E

Cesta k základně Lesního klubu začíná u hlavní silnice Verdek – Nemojov
naproti hřbitovu ve Verdeku.

Akci finančně
podpořilo
Město Dvůr Králové n./L.

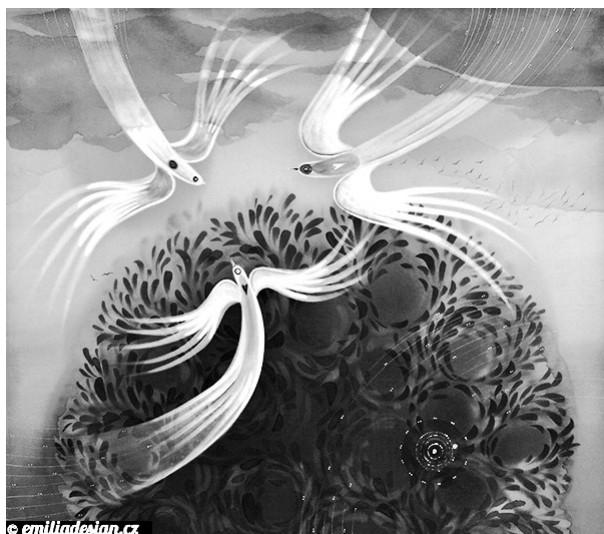


Mgr. Martina Pecnová
774 620 888
martina@pecnovi.cz

zveme Vás na

Vítání ptačího zpěvu

s vycházkou za ptačími hlasy,
ukázkou odchyty a kroužkování ptáků
a programem "Proč a jak ptáci tak krásně zpívají"



**v sobotu 18. 4. 2015 od 10 hodin
v základně Lesního klubu za Verdekem**

GPS: 50°26'57.630"N, 15°46'47.252"E

Cesta k základně Lesního klubu začíná u hlavní silnice Verdek – Nemojov
naproti hřbitovu ve Verdeku.

Akci finančně
podpořilo
Město Dvůr Králové n./L.



Mgr. Martina Pecnová
774 620 888
martina@pecnovi.cz